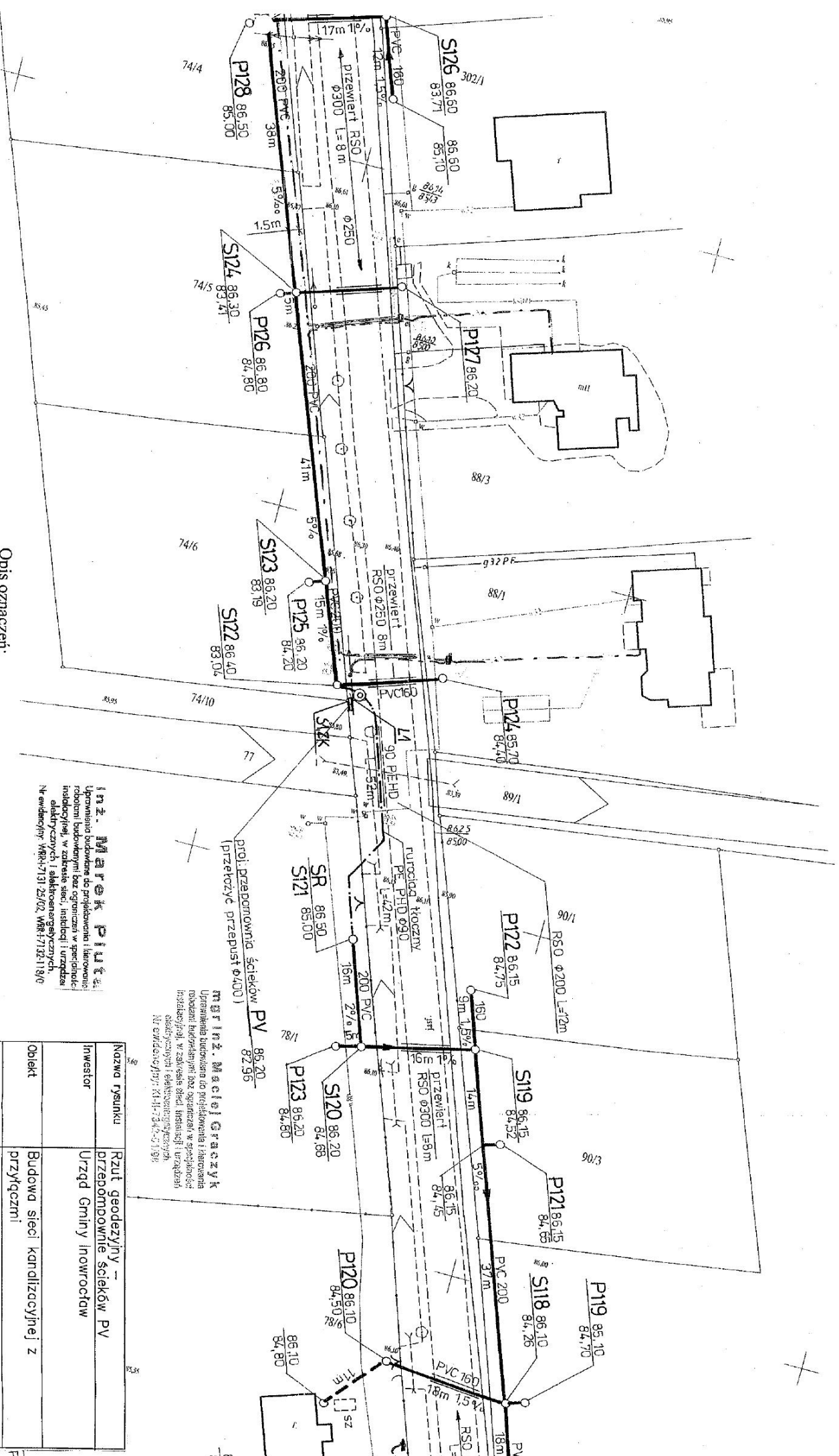


Opis oznaczeń:
 L1 – projektowana linia kablowa zasilania i sterowania układem pompowym
 S1 – projektowana szafa sterująca układem pompowym
 ZK – złącz kablowo – pomiarowe (ENEA Operator)

Nazwa rysunku	Rzut geodezyjny – Przebiegownie ścieków P, PD7.
Inwestor	Urząd Gminy Inowrocław
Obiekt	Budowa sieci kanalizacyjnej z przyłączami
Stadium	Projekt budowlany – branża elektryczna
Projektował	Maciej Graczyk
Sprawdzał	Marek Puła
pozdzielnik 2011	SKALA
	NR RYS.: 1

Instytut Inżynierów Elektryków
 Usługi Inżynierskie i Eksploatacyjne
 ul. Włocławska 11, 86-100 Inowrocław
 NIP: 781-731-25/02, REGON: 141180
 www.ine.pl



Inst. Marek Fluta
 Uprawnienia budowlane do projektowania i nadzoru nad robotami budowlanymi bez ograniczeń w specjalności instalacyjnej w zakresie sieci, instalacji i urządzeń elektrycznych i elektroenergetycznych.
 Nr ewidencyjny: WRH-131.25/02, WRH-1732.11/8/0

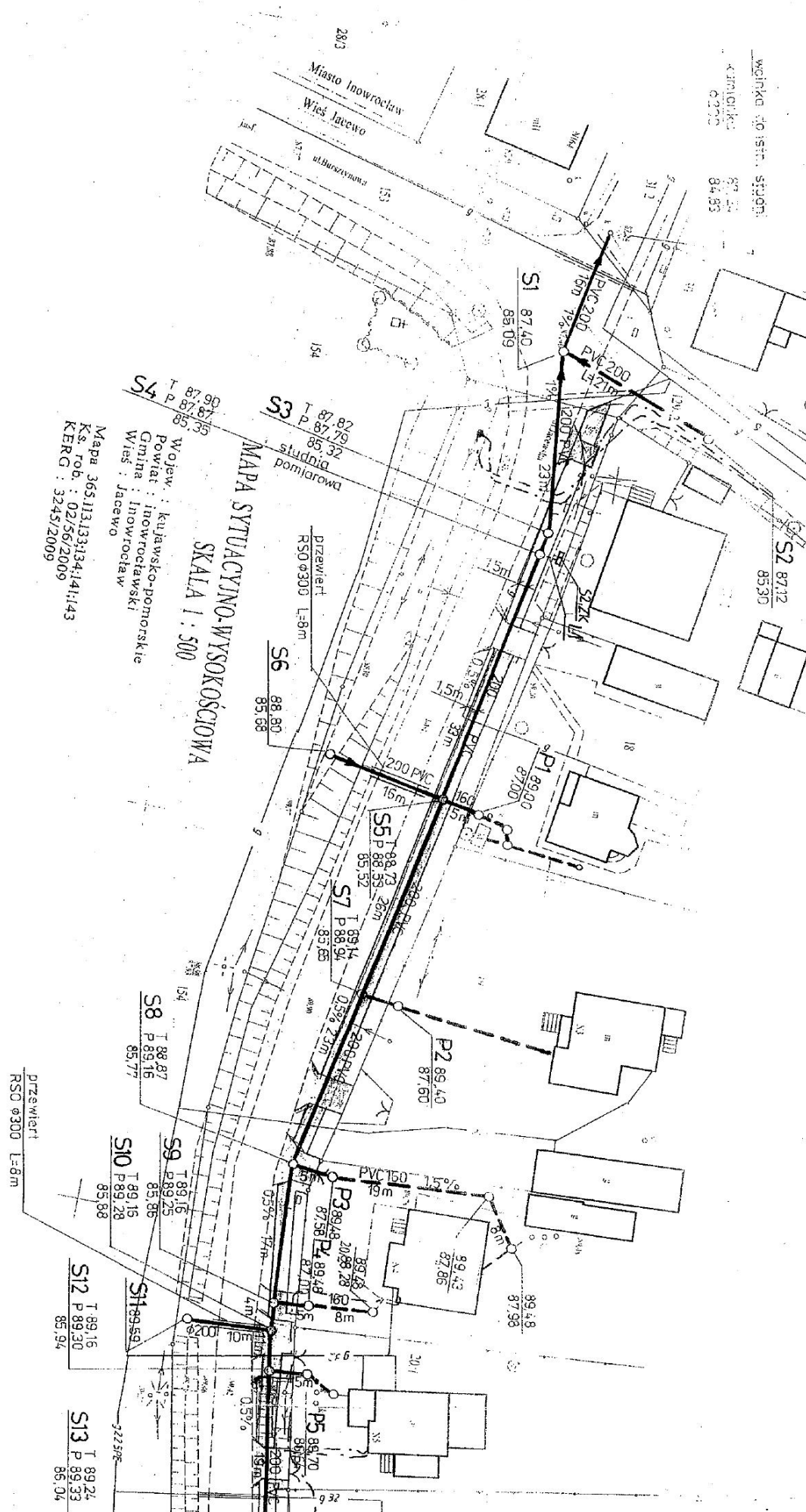
mgr inż. Marek Graczyk
 Uprawnienia inżynierskie do projektowania i nadzoru nad robotami budowlanymi bez ograniczeń w specjalności instalacyjnej w zakresie sieci, instalacji i urządzeń elektroenergetycznych i elektroenergetycznych.
 Nr ewidencyjny: K14-1344-4/198

Proj. Przeprowadnia ścieków PV (Przetoczyc przepustnia ścieków PV 82.96)

- LEGENDA**
- Opis oznaczeń:
 - L1 – projektowana linia kablowa zasilania i sterowania układem pompowym
 - S1 – projektowana szafa sterująca układem pompowym
 - ZK – złącze kablowo – pomiarowe (GENEA Operator)

Nazwa rysunku	Rzut geodezyjny – Przeprowadnie ścieków PV
Investor	Urząd Gminy Inowrocław
Obiekt	Budowa sieci kanalizacyjnej z przyłączami
Stadium	Projekt budowlany – branża elektryczna
Projektant	Model Graczyk
Sprawdził	Marek Fluta
październik 2011	SKALA
	NR RYS.: 4

Województwo łódzkie, powiat łódzki, miasto Inowrocław, ul. Jacewo 28/3



MAPA SYTUACYJNO-WYSOKOŚCIOWA
SKALA 1 : 500

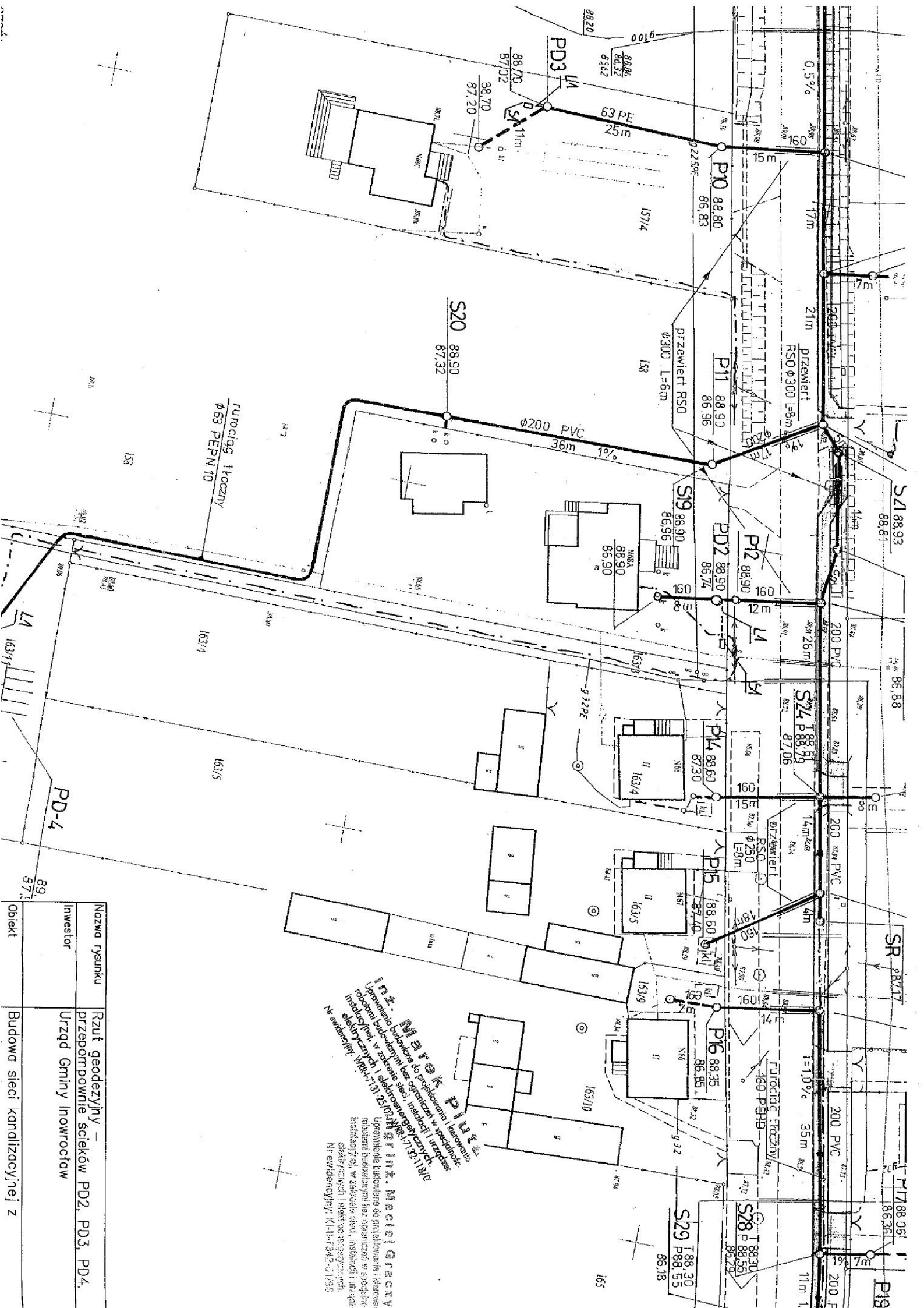
Województwo : kujawsko-pomorskie
Powiat : inowrocławski
Gmina : inowrocław
Wies : Jacewo

Mapa 365.113.133.134.141.143
Ks. rob. : 02/56/2009
KERG : 3245/2009

INŻ. MAREK PIŁA
Opiniowanie i nadzór nad realizacją projektu budowlanego bez ograniczeń w zakresie robót budowlanych bez ograniczeń w zakresie instalacji i urządzeń elektrycznych i elektroenergetycznych.
Nr ewidencyjny: WBRN-1731/25/02, WBRN-1731/18/02

Nazwa rysunku	Rzut geodezyjny - studnia pomiarowa S.4
Inwestor	Urząd Gminy Inowrocław
Obiekt	Budowa sieci kanalizacyjnej z przyłączami
Stadium	Projekt budowlany - branża elektryczna
Projektował	Marek Piłta
Sprawdził	Marek Piłta
październik 2011	SKALA NR RYS.: 5

Opis oznaczeń:
L1 – projektowana linia kablowa zasilania i sterowania układem pomiarowym
S2 – projektowana szafa sterująca układem pomiar przepływu ścieków
ZK – złącz kablowo – pomiarowe (ENEA Operator)



inż. Marek PŁĄK
 Uprawnienie budowlane do projektowania i kierowania
 robotami budowlanymi bez ograniczeń w specjalności
 instalacyjnej w zakresie sieci, instalacji i urządzeń
 elektrycznych i elektroenergetycznych.
 Nr ewidencyjny: WPR-713/24/02/NR/12-118/0

mgr inż. Maciej GRACZY
 Uprawnienie budowlane do projektowania i kierowania
 robotami budowlanymi bez ograniczeń w specjalności
 instalacyjnej w zakresie sieci, instalacji i urządzeń
 elektrycznych i elektroenergetycznych.
 Nr ewidencyjny: K1.1-1-242-2-128

Nazwa rysunku	Rzut geodezyjny -
Investor	Przepromownie ścieków PD2, PD3, PD4, Urząd Gminy Inowrocław
Obiekt	Budowa sieci kanalizacyjnej z

- Opis oznaczeń:**
- L1** – projektowana linia kablowa zasilania i sterowania układem pompowym
 - S1** – projektowana szafa sterująca układem pompowym
 - ZK** – złącze kablowo – pomiarowe (ENEA Operator)

PRZEBUDOWA KANALIZACyjNYCH PRZYŁĄCZY

Uprawnienia udostępniane do projektowania i kierowania robotami elektrycznymi oraz organizowania w szczególności nadzoru nad realizacją, w zakresie: obrotów, instalacji, urządzeń sterowniczych i elektroenergetycznych.

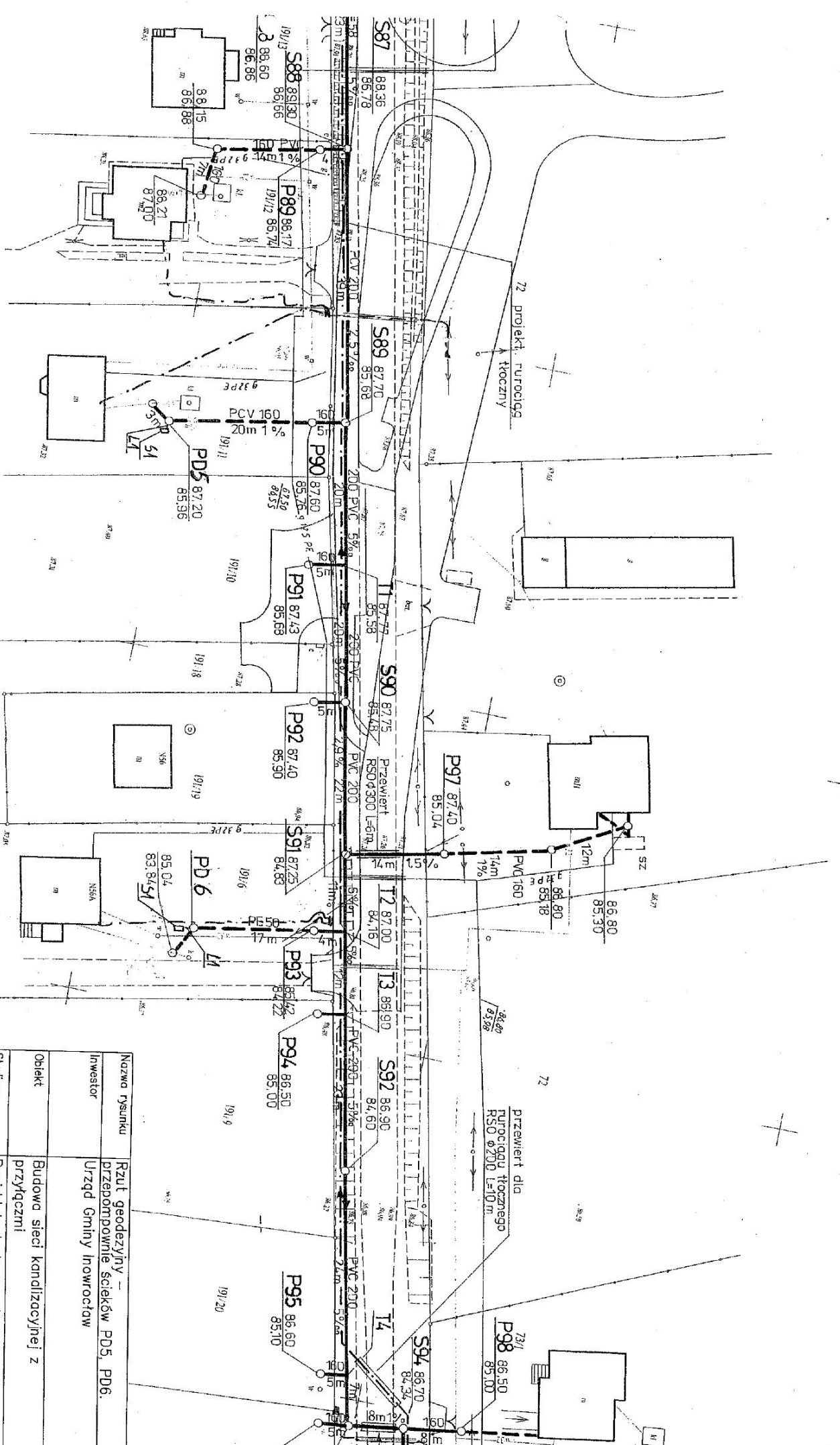
Instalacje elektryczne i elektroenergetyczne

Uprawnienia udostępniane do projektowania i kierowania robotami budowlanymi bez ograniczeń w szczególności: instalacji, w zakresie sieci, instalacji i urządzeń elektrycznych i elektroenergetycznych.

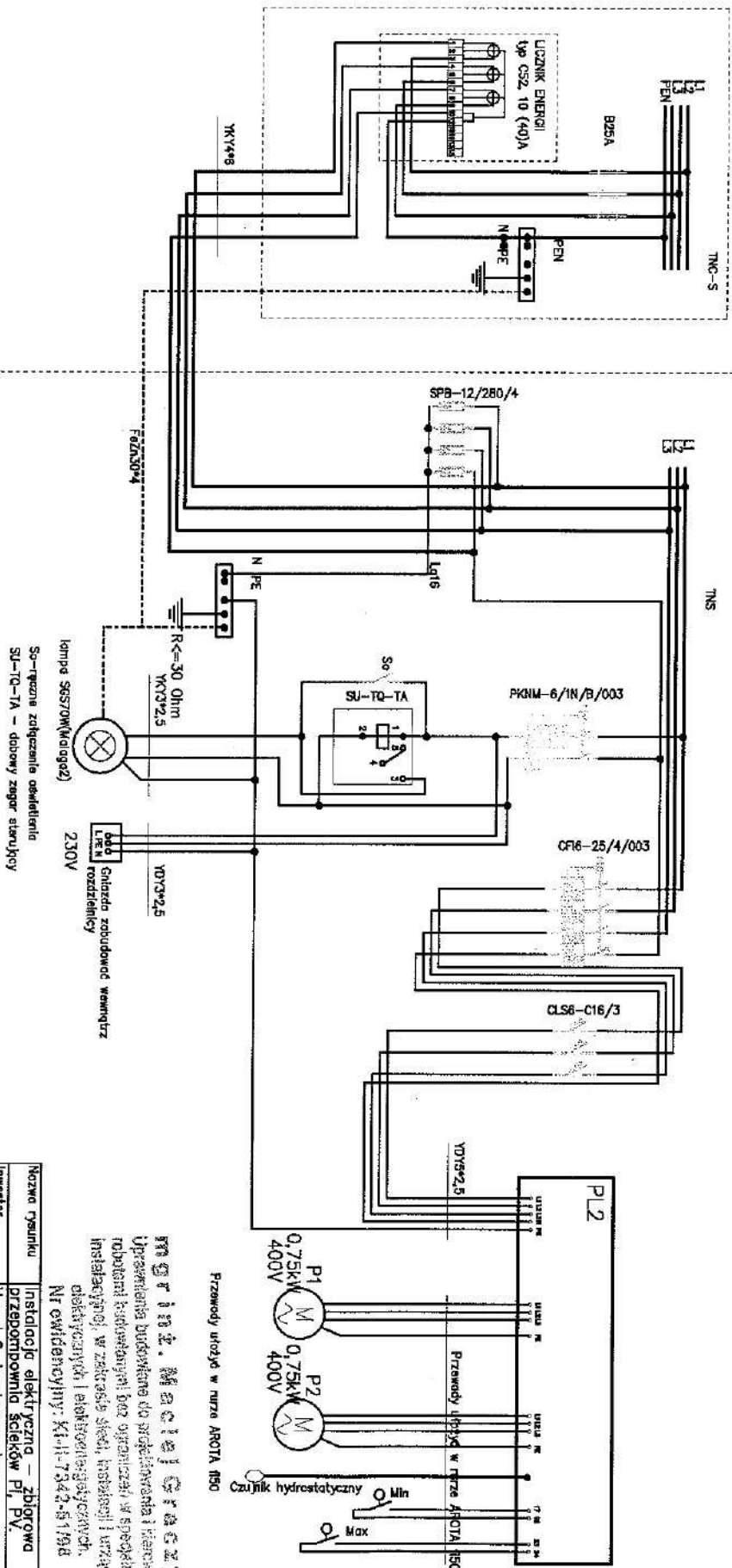
Nr ewidencyjny: 1411-7342-2-139

Nr ewidencyjny: WMR-7131-25102 WMR-7132118/V

Nazwa rysunku	Rzut geodezyjny – przebiegiem ścieków PD5, PD6.
Investor	Urząd Gminy Inowrocław
Obiekt	Budowa sieci kanalizacyjnej z przyłączami
Stadium	Projekt budowlany – branża elektryczna
Projektował	Marek Graczyk
Sprawdził	Marek Puku



Złącze kablowo-pomiarowe — ZK
 Projektowana rozdzielca zbiorczej przepompowni PI, PV — typu SPZZKX
 ENEA Operator



So—rzeczna zgodzenie oświetlenia
 SL—TC—TA — dobowa zmiara sterująca

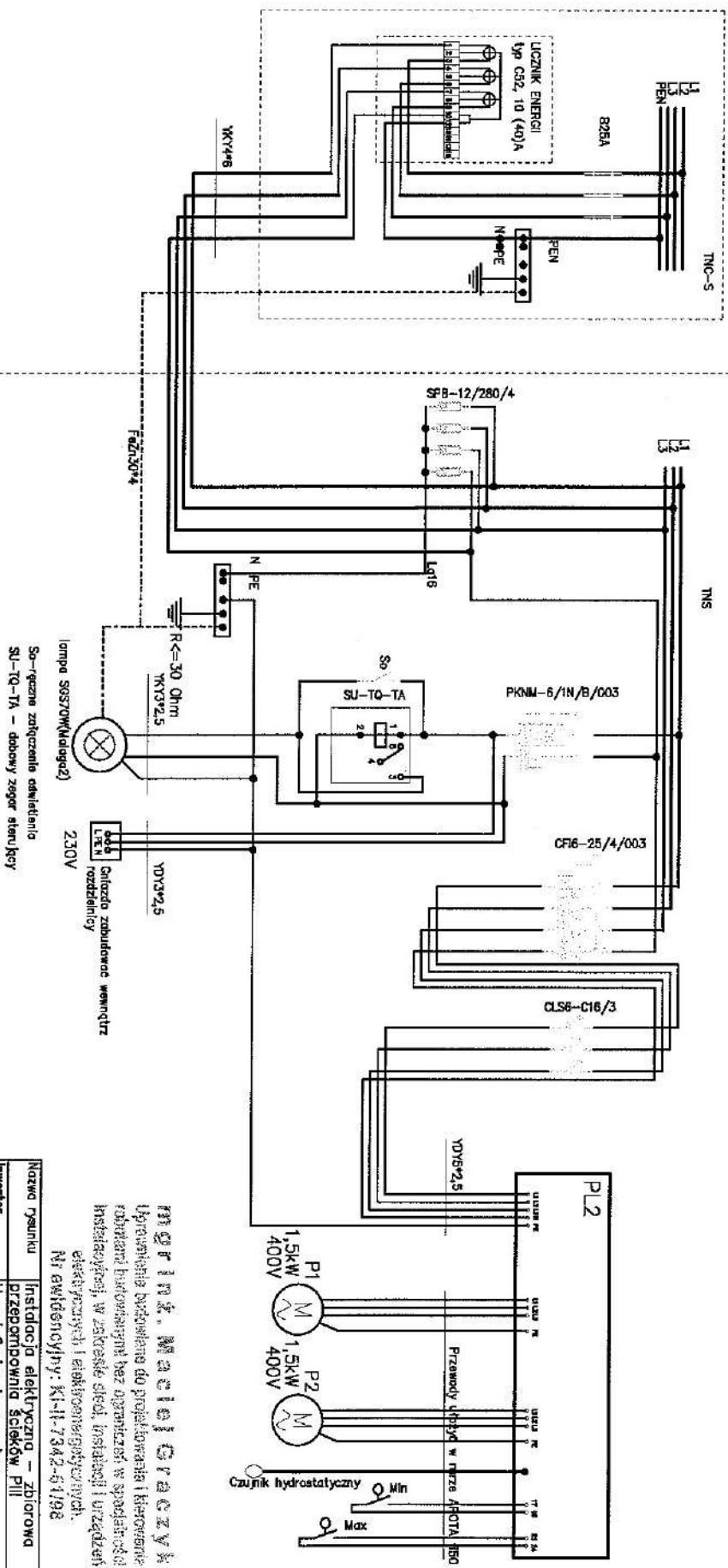
WZROK P.I.L.I.E.
 Projekt budowlany do projektowania i kierowania
 pracami budowlanymi bez ograniczeń w szczególności
 w zakresie sieci, instalacji i urządzeń
 elektrycznych i elektroenergetycznych.
 NIP: 142-131-25102, REGON: 141187022

Wzrost i Inż. Maciej Graczyk
 Uprawnienia budowlane do projektowania i kierowania
 robotami budowlanymi bez ograniczeń w szczególności
 w zakresie sieci, instalacji i urządzeń
 elektrycznych i elektroenergetycznych.
 Nr ewidencyjny: K1-1-7342-5-1198

Nazwa rysunku	Instalacja elektryczna — Zbiornikowa
Investor	Urząd Gminy Inowrocław
Obiekt	Budowa sieci kanalizacyjnej z przyłocznymi
Stadium	Projekt budowlany — branża elektryczna
Projektant	Maciej Graczyk
Sprawdził	Maciej Piłtuś
Podzbiornik 2011	SKALA
	NR RYS.: 9

Złącze kablowo-pomiarowe – ZK
 ENEA Operator

Projektowana rozdzielca zbiorczej przepompowni P111 – typu SPZZKX



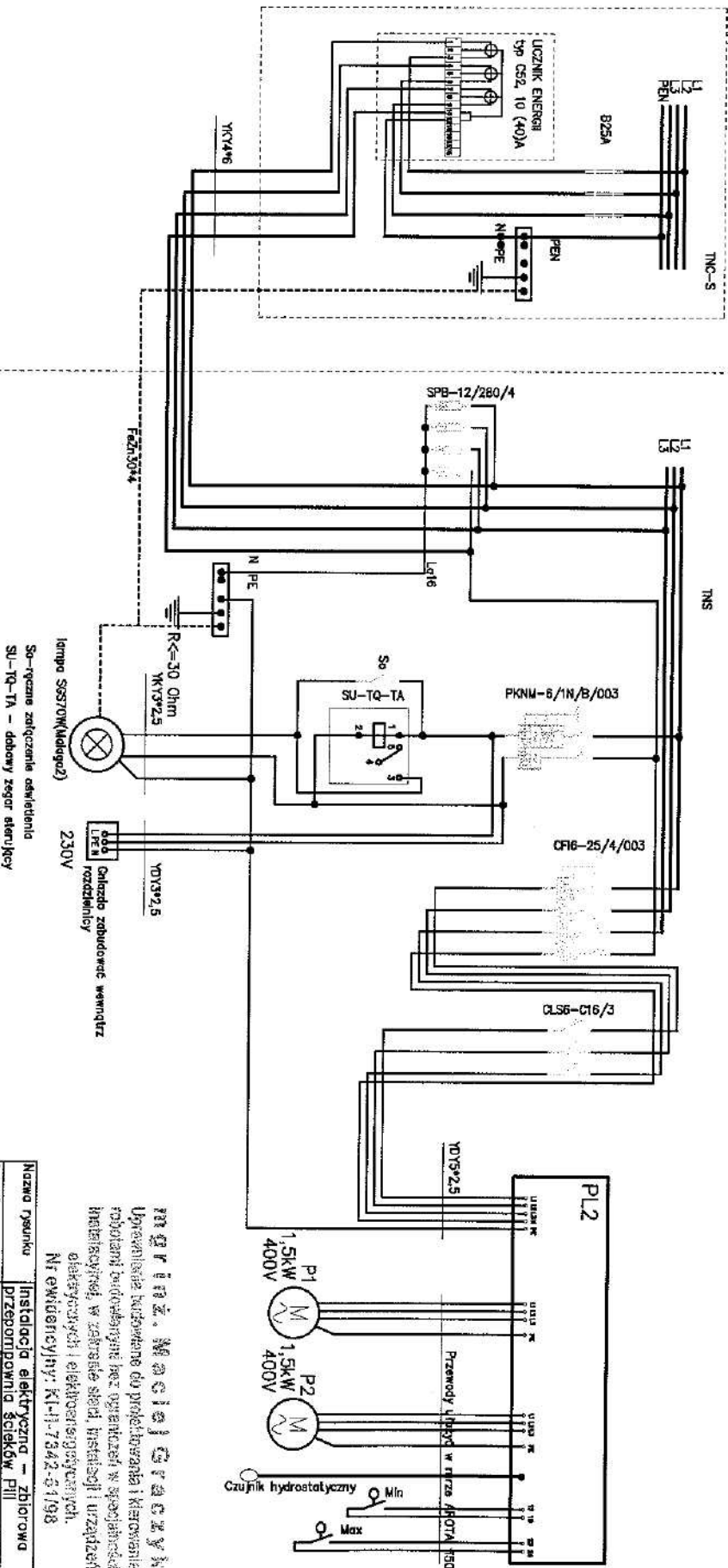
mgr Marek Piłta
 Upewnienie budowlane do projektowania i kierowania
 obiektami budowlanymi bez ograniczeń w specjalności
 instalacyjnej w zakresie sieci, instalacji i urządzeń
 elektrycznych i elektroenergetycznych.
 Nr ewidencyjny: WR84713125/02, WR847132118/02

mgr inż. Maciej Graczyk
 Upewnienie budowlane do projektowania i kierowania
 obiektami budowlanymi bez ograniczeń w specjalności
 instalacyjnej w zakresie sieci, instalacji i urządzeń
 elektrycznych i elektroenergetycznych.
 Nr ewidencyjny: KI-11-1342-5/198

Nazwa rysunku	Instalacja elektryczna – Zbiornik przepompy P111
Investor	Urząd Gminy Inowrocław
Obiekt	Budowa sieci kanalizacyjnej z przyjęciem
Stadium	Projekt budowlany – branża elektryczna
Projektant	Maciej Graczyk
Sprawdził	Marek Piłta
podzielnik 2011	SKALA
	NR RYS.: 10

Złącze kablowo-pomiarowe – ZK
 ENEA Operator

Projektowana rozdzielca zbiorczej przepompowni P111 – typu SPZZKX



So – ręczne złączenie oświetlenia
 SU-TQ-TA – dźwony zegar sterujący
 Lampa S8S70K(Midagor2)
 YDY*25 – obciążenie zabezpieczeń wewnętrznych rozdzielnic

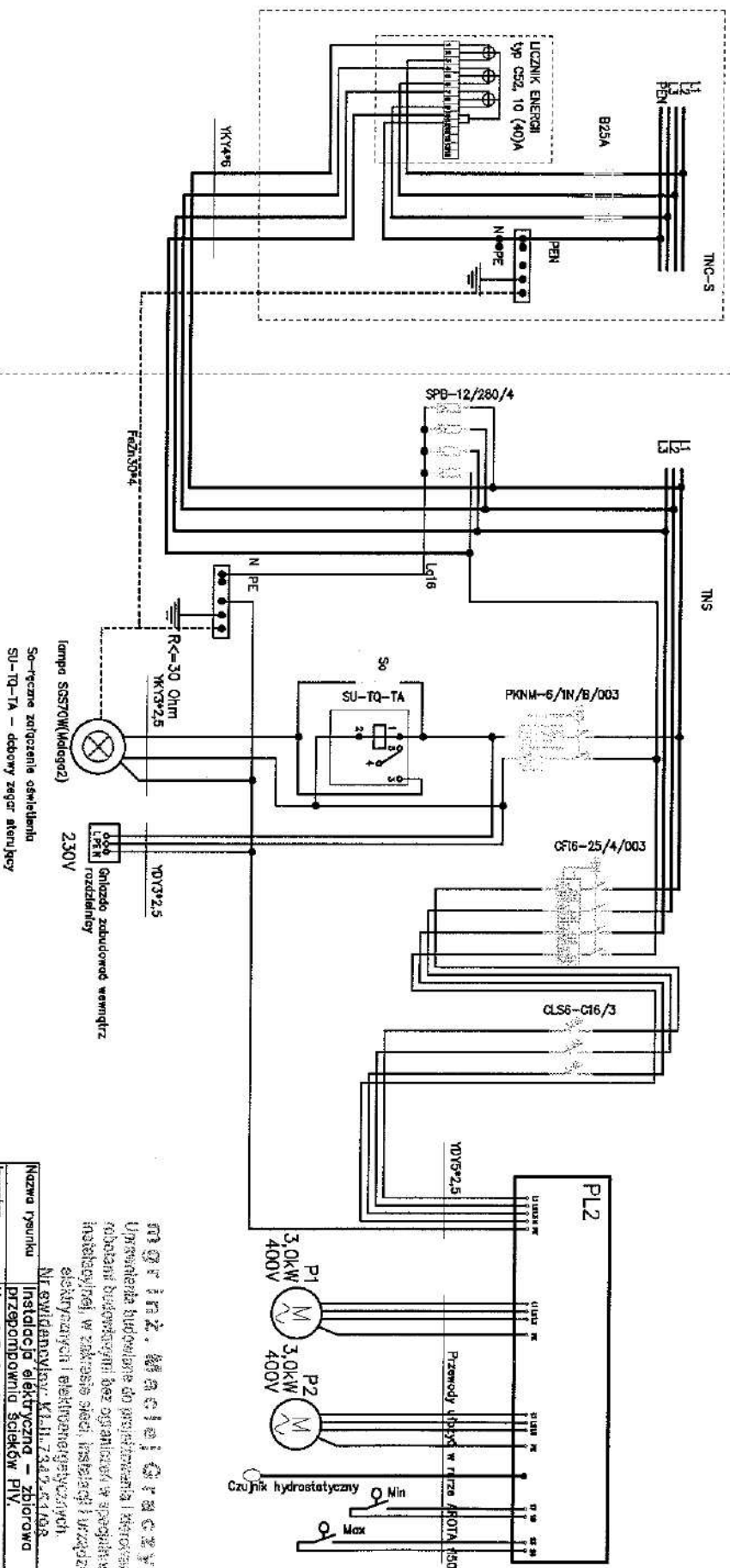
INŻ. Marek Piłuta
 Upewnienie budowlane do projektowania i kierowania robotami budowlanymi bez ograniczeń w specjalności instalacyjnej w zakresie sieci, instalacji i urządzeń elektrycznych i elektroenergetycznych.
 Wzrosty 478R-17131-25/02, WNR-17132-118/02

INŻ. Mariusz Szlachetka
 Upewnienie budowlane do projektowania i kierowania robotami budowlanymi bez ograniczeń w specjalności instalacyjnej w zakresie sieci, instalacji i urządzeń elektrycznych i elektroenergetycznych.
 Nr ewidencyjny: KI-17342-51198

Nazwa rysunku	Instalacja elektryczna – zbiorowa
Inwestor	Urząd Gminy Nowocław
Objekt	Budowa sieci kanalizacyjnej z przyłączami
Stadium	Projekt budowlany – branża elektryczna
Projektant	Marek Piłuta
Sprawdził	<i>[Signature]</i>
pozdziennik 2011	SKALA
	NR RYS.: 10

Złącze kablowo-pomiarowe – ZK
 ENEA Operator

Projektowana rozdzielca zbiorczej przepompowni PIV – typu SPZZKX

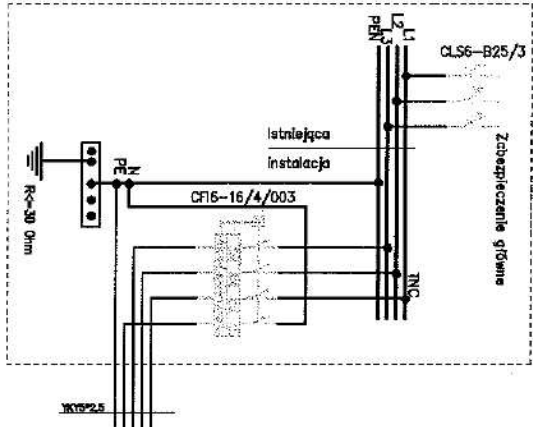


mgr inż. Marek Piłuta
 Projekt budowlany do wykonania i kierowania
 robotami budowlanymi bez ograniczeń w specjalności
 elektrycznej i elektroenergetycznej
 Wzrost 17.31.25/02, Wzrost 17.32.11.8/02

mgr inż. Marcin Czerwik
 Uprawnienia budowlane do projektowania i kierowania
 robotami budowlanymi bez ograniczeń w specjalności
 instalacyjnej w zakresie sieci, instalacji i urządzeń
 elektrycznych i elektroenergetycznych.
 Nr ewidencyjny: K.11.1.2447.41108
 Instalacja elektryczna – zbiornik
 przepompowni ścieków PIV.
 Urząd Gminy Inowrocław

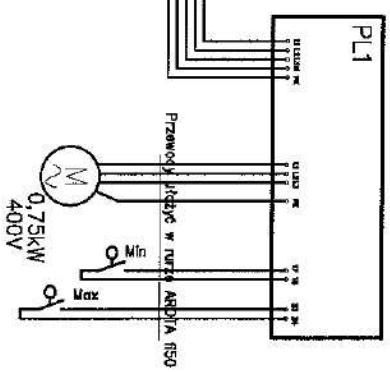
Nazwa rysunku	Instalacja elektryczna – zbiornik przepompowni ścieków PIV.
Investor	Urząd Gminy Inowrocław
Obiekt	Budowa sieci kanalizacyjnej z przyłączem
Stadium	Projekt budowlany – branża elektryczna
Projektował	Marek Piłuta
Sprawdzał	Marek Piłuta
pozdzielnik	2011 SKALA
	NR RYS.: 11

Istniejąca rozdzielnica
w danym budynku projek. przepompowni



Przepompownie PD1-PD7

Projektowana rozdzielnica—zaoplenie PL1



mgr inż. Marek Piłuta
 projektant budowlany i kierownik
 robót budowlanych bez ograniczeń w specjalności
 instalacyjnej w zakresie sieci, instalacji i urządzeń
 elektrycznych i elektroenergetycznych.
 świadectwo WR8-17131-25/02, WR8-17132-118/02

mgr inż. Mariola Czarczyk
 Inżynier budowlany do projektowania i kierowania
 robotami budowlanymi bez ograniczeń w specjalności
 instalacyjnej w zakresie sieci, instalacji i urządzeń
 elektrycznych i elektroenergetycznych.
 Nr ewidencyjny: KI-11-7342-5/198

Nazwa rysunku	Instalacja elektryczna – Przepompowne
Investor	Przepompownie ścieków PD1-PD7, Urząd Gminy Inowrocław
Obiekt	Budowa sieci kanalizacyjnej z przyłocznymi
Stadium	Projekt budowlany – branża elektryczna
Projektant	Marek Piłuta
Sprawdzal	Mariola Czarczyk
podziemiak 2011	SKALA NR RYS.: 12

Przepompownia przydomowa PD1-PD7

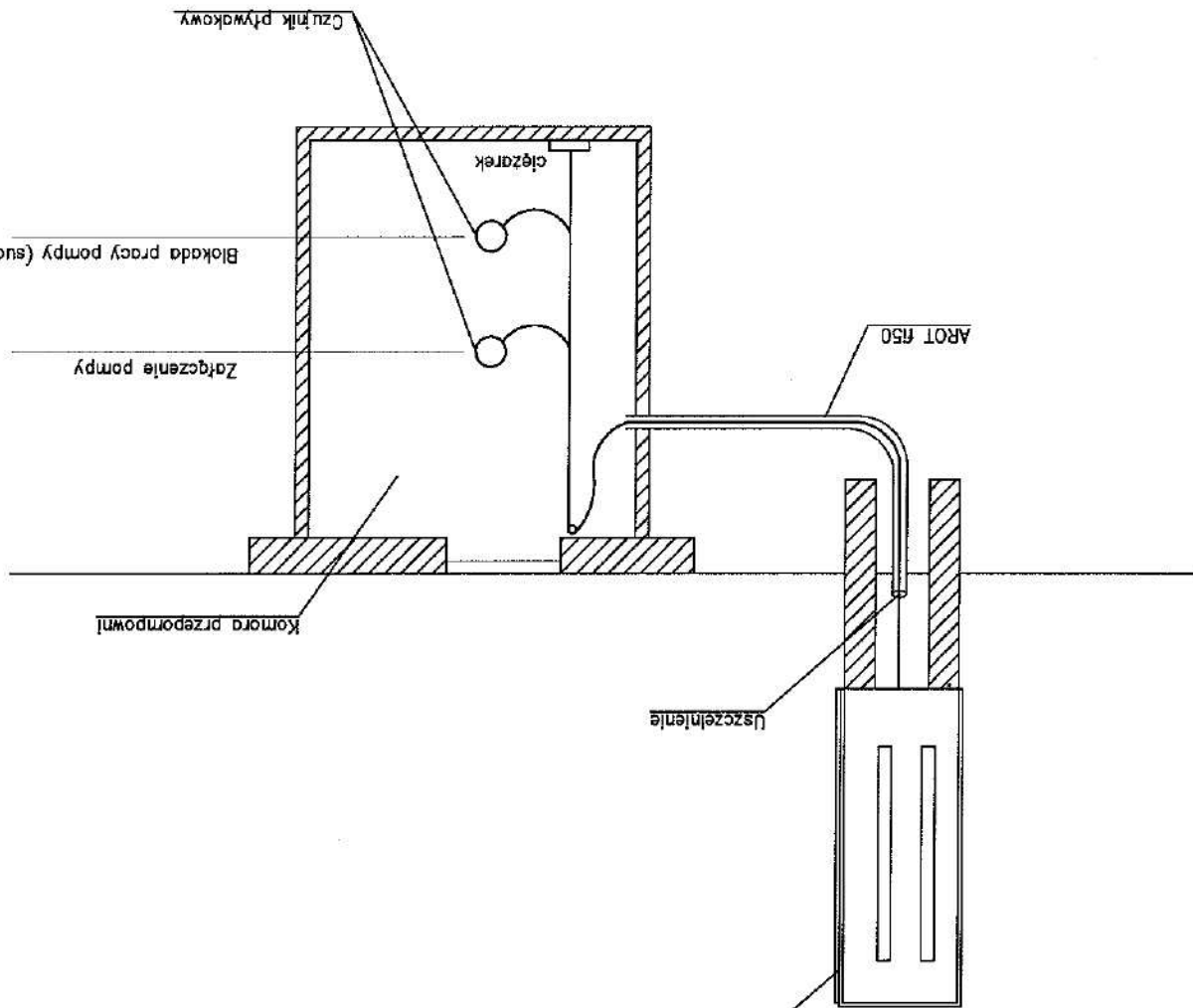
Rozdzielnica zasilająca - sterująca

Uszczelnienie

Komora przepompowni

Załączenie pompy

Blokada pracy pompy (suchobieg)



inż. Marek Piłta
 Uprawnienia budowlane do projektowania i kierowania robotami budowlanymi bez ograniczeń w specjalności instalacyjnej w zakresie sieci, instalacji i urządzeń elektrycznych i elektroenergetycznych.
 Nr ewidencyjny: WRR-7131-25/02, WRR-7132-118/02

MGR inż. Maciej Graczyk
 Uprawnienia budowlane do projektowania i kierowania robotami budowlanymi bez ograniczeń w specjalności instalacyjnej w zakresie sieci, instalacji i urządzeń elektrycznych i elektroenergetycznych.
 Nr ewidencyjny: KIM-7342-5/198

Nazwa rysunku	Schemat bloków pomiaru poziomu ścieków - przepompownia przydomowa.
Investor	Urząd Gminy Inowrocław Jacewo
Objekt	Budowa sieci kanalizacyjnej wraz z przyłączami
Stadium	Projekt budowlany - branża elektryczna
Projektował	Maciej Graczyk
Sprawdził	Marek Piłta
październik 2011	SKALA
	NR RYS.: 13

Zbiornik przepompowni PI, PII-PV

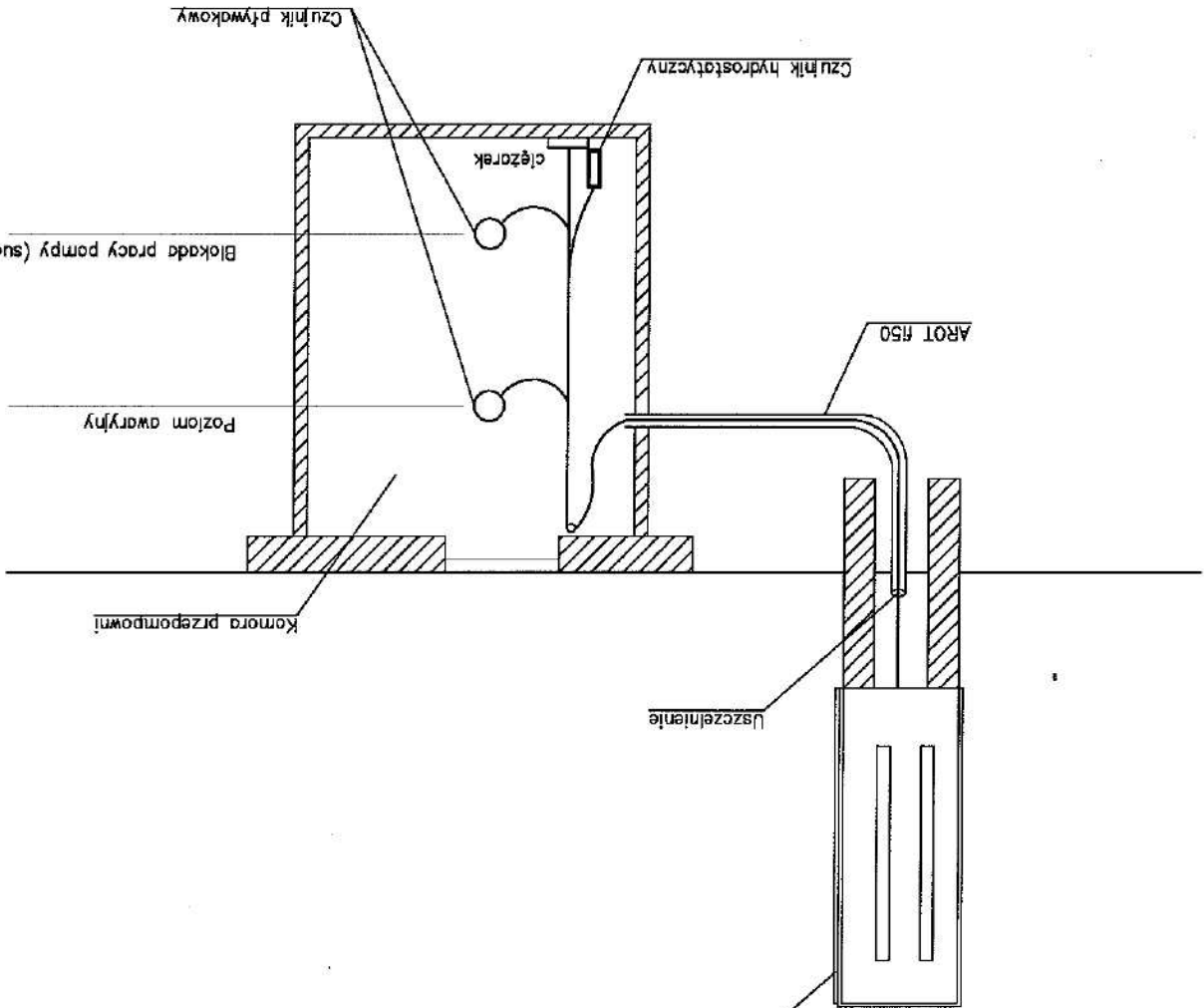
Rozdzielnica zasilająca - sterująca

Uszczelnienie

Komora przepompowni

Poziom dany

Blokada pracy pompy (suchobieg)



inż. Marek Piuta
 Uszkodzenia budowane do projektowania i kierowania robotami budowlanymi bez ograniczeń w specjalności instalacyjnej w zakresie sieci, instalacji i urządzeń elektrycznych i elektroenergetycznych.
 Nr ewidencyjny: WRR-1731-25/02, WRR-1732-18/02
 Inżynier w zakresie sieci, instalacji i urządzeń elektrycznych i elektroenergetycznych.
 Nr ewidencyjny: KI-11-7042-5/198

mgr inż. Maciej Graczyk
 Uszkodzenia budowane do projektowania i kierowania robotami budowlanymi bez ograniczeń w specjalności instalacyjnej w zakresie sieci, instalacji i urządzeń elektrycznych i elektroenergetycznych.
 Nr ewidencyjny: KI-11-7042-5/198

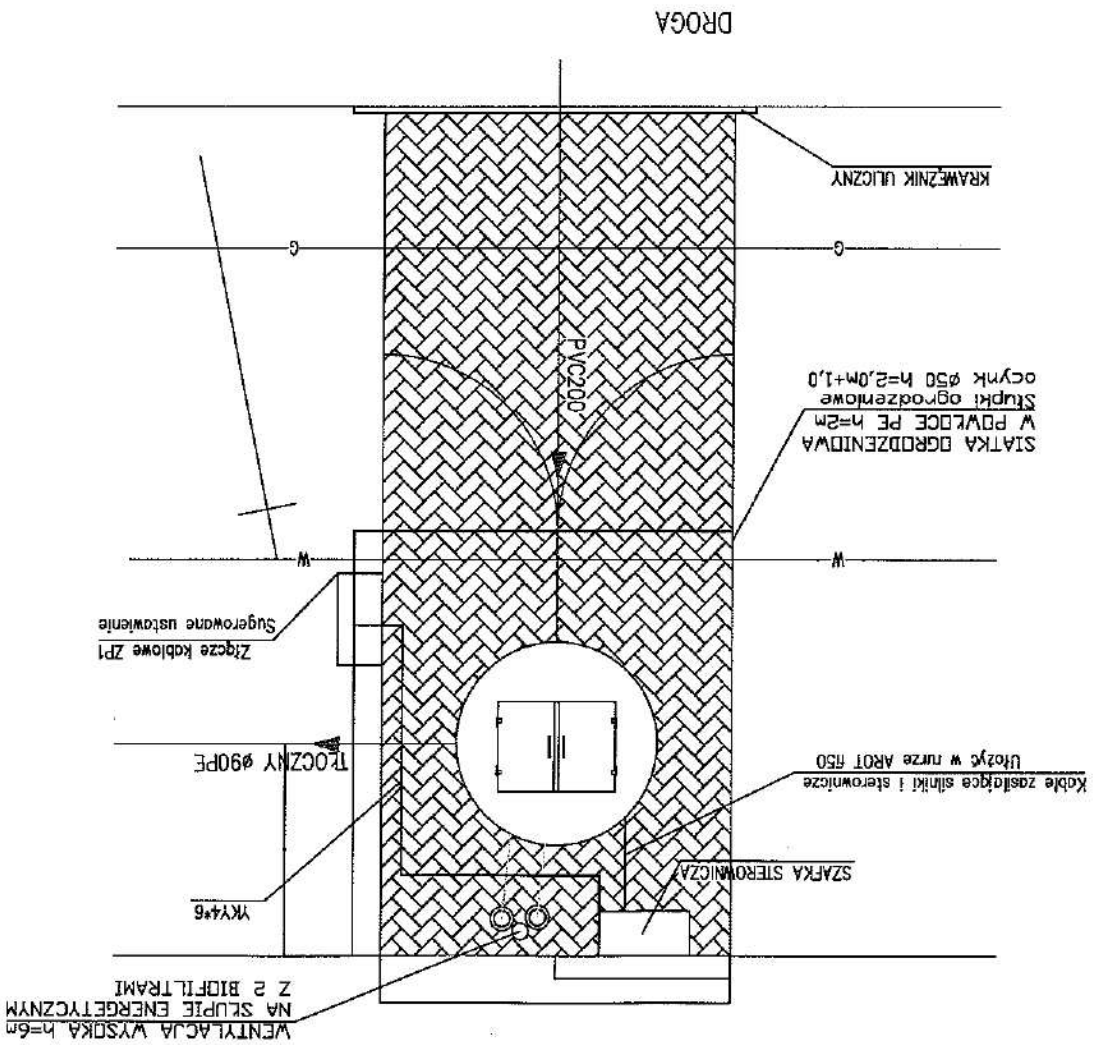
Nazwa rysunku	Schemat blokowy pomiaru poziomu szkieł - zbiornika przepompowni.
Inwestor	Urząd Gminy Inowrocław
Obiekt	Budowa sieci kanalizacyjnej wraz z przyłączami
Stadium	Projekt budowlany - branża elektryczna
Projektował	Maciej Graczyk
Sprawdził	Marek Piuta
podziernik 2011 SKALA	
NR RYS.: 14	

Nazwa rysunku	Lokalizacja przepompowni P11
Inwestor	Urząd Gminy Inowrocław Jacewo
Objekt	Budowa sieci kanalizacyjnej wraz z przyłączami
Stadium	Projekt budowlany – branża elektryczna
Projektował	Maciej Graczyk
Sprawdzał	Marek Piłta
październik 2011	SKALA
	NR RYS.: 15

inż. Marek Piłta
 Uprawnienia budowlane do projektowania i kierowania robotami budowlanymi bez ograniczeń w specjalności instalacyjnej w zakresie sieci, instalacji i urządzeń elektrycznych i elektroenergetycznych
 Nr ewidencyjny WRB+Z1 31-25/02, WRB+Z1 32-18/01

mgr inż. Maciej Graczyk
 Uprawnienia budowlane do projektowania i kierowania robotami budowlanymi bez ograniczeń w specjalności instalacyjnej w zakresie sieci, instalacji i urządzeń elektrycznych i elektroenergetycznych
 Nr ewidencyjny: KI 41-2345-01/02

- LEGENDA**
- GRANICA DZIAŁKI
 - KANALIZACJA
 - KANALIZACJA
 - GRAWITACYJNA
 - KANALIZACJA
 - CIŚNIENIOWA

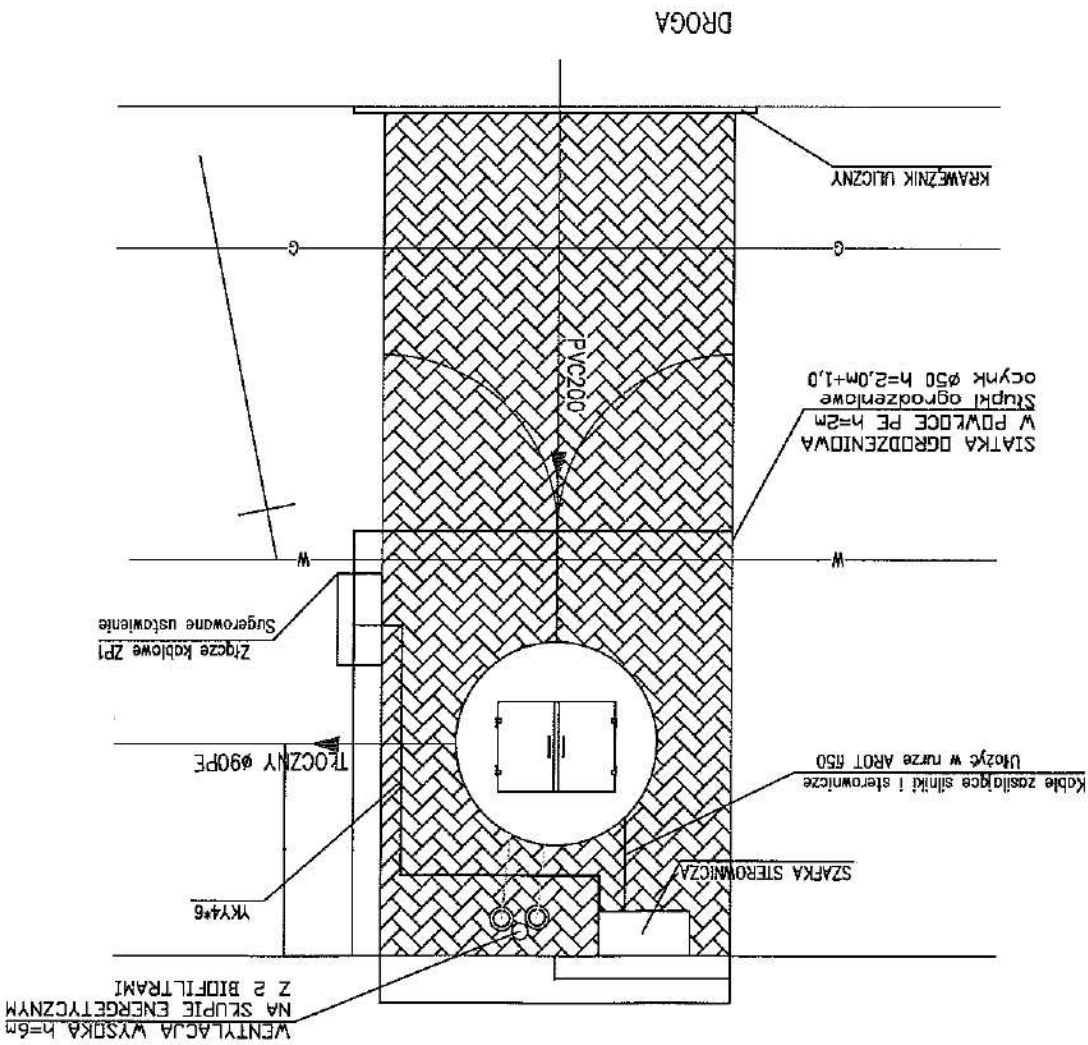


Nazwa rysunku	Lokalizacja przepompowni PIII
Inwestor	Urząd Gminy Inowrocław Jacewo
Obiekt	Budowa sieci kanalizacyjnej wraz z przyłączami
Stadium	Projekt budowlany – branża elektryczna
Projektował	Maciej Graczyk
Sprawdzał	Marek Płuta
Skala	2011 SKALA
	NR RYS.: 15

mgr inż. Maciej Graczyk
 Uprawnienia budowlane do projektowania i kierowania robotami budowlanymi bez ograniczeń w specjalności instalacyjnej w zakresie sieci, instalacji i urządzeń elektrycznych i elektroenergetycznych.
 Nr uprawnień: KI.4.24.05.199

inż. Marek Płuta
 Uprawnienia budowlane do projektowania i kierowania robotami budowlanymi bez ograniczeń w specjalności instalacyjnej, w zakresie sieci, instalacji i urządzeń elektrycznych i elektroenergetycznych.
 Nr uprawnień: WBR+Z1.31.25/02, WBR+Z1.32-18/01

- LEGENDA**
- GRANICA DZIAŁKI
 - KANALIZACJA
 - KANALIZACJA
 - GRAWITACYJNA
 - KANALIZACJA
 - CIŚNIENIOWA

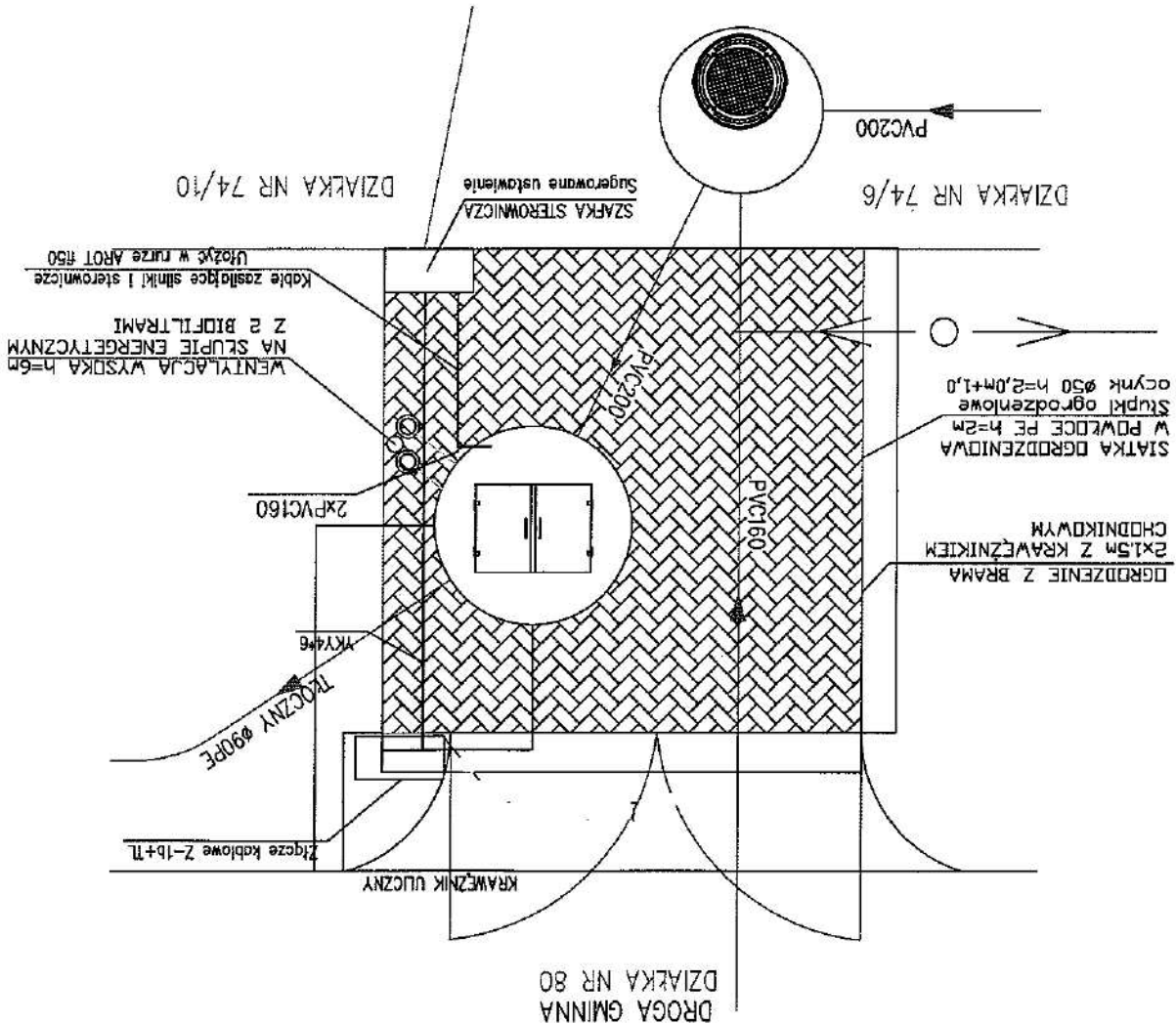


Nazwa rysunku	Lokalizacja przepompowni PV
Inwestor	Urząd Gminy Inowrocław Jacewo
Objekt	Budowa sieci kanalizacyjnej wraz z przyłączami
Stadium	Projekt budowlany – branża elektryczna
Projektował	Maciej Graczyk
Sprawdził	Marek Piłta
podziernik 2011 SKALA	
	NR RYS.: 17

inż. Marek Piłta
 Uprawnienia budowlane do projektowania i kierowania
 robotami budowlanymi bez ograniczeń w specjalności
 instalacyjnej, w zakresie sieci, instalacji i urządzeń
 elektrycznych i elektroenergetycznych
 Nr ewidencyjny: WPR-1731-25/02, WPR-1732-118/03

inż. Maciej Graczyk
 Uprawnienia budowlane do projektowania i kierowania
 robotami budowlanymi bez ograniczeń w specjalności
 instalacyjnej, w zakresie sieci, instalacji i urządzeń
 elektrycznych i elektroenergetycznych
 Nr ewidencyjny: KI-II-7342-51/98

- LEGENDA
- GRANICA DZIAŁKI
 - GARDZENE
 - KANALIZACJA
 - GRAWITACYJNA
 - KANALIZACJA
 - CIŚNIENIOWA



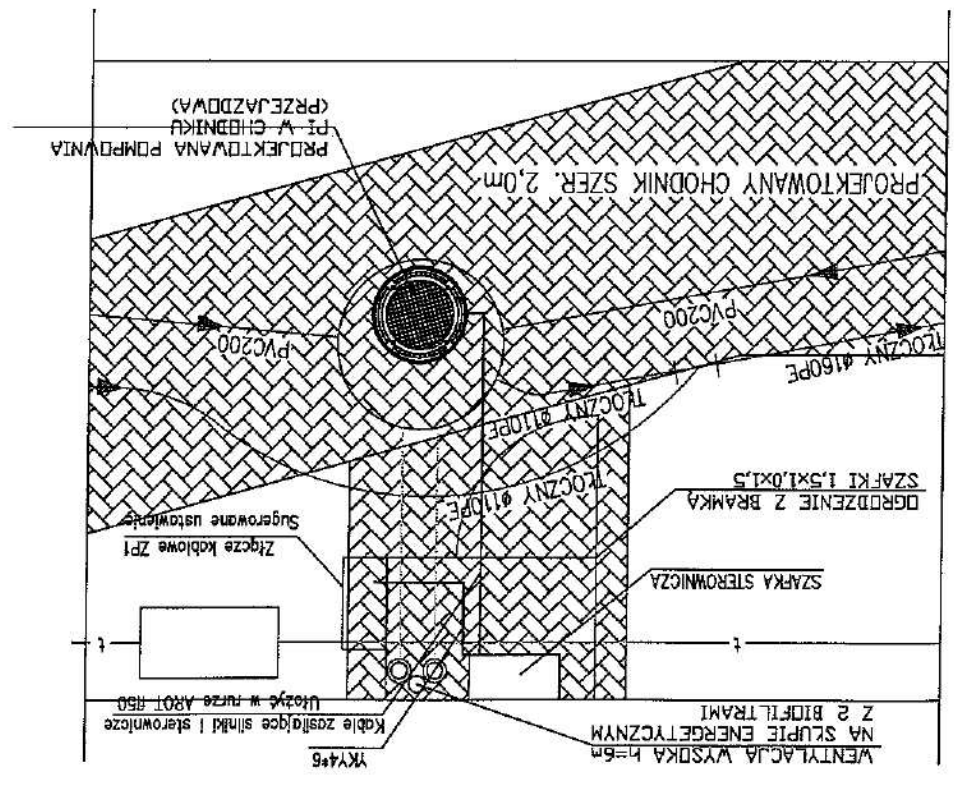
Nazwa rysunku	Lokalizacja przepompowni PI
Inwestor	Urząd Gminy Inowrocław Jacewo
Objekt	Budowa sieci kanalizacyjnej wraz z przyłączami
Stadium	Projekt budowlany – branża elektryczna
Projektował	Maciej Graczyk
Sprawdzał	Marek Piłta
podziemiak 2011	SKALA
	NR RYS.: 18

mgr inż. Maciej Graczyk
 Urządzenie budowlane do projektowania i kierowania
 robotami budowlanymi bez ograniczeń w specjalności
 instalacyjnej w zakresie sieci, instalacji i urządzeń
 elektrycznych i elektroenergetycznych.
 Nr ewidencyjny: WRS-17131/25/02, WRS-17132-118/0

inż. Marek Piłta
 Urządzenie budowlane do projektowania i kierowania
 robotami budowlanymi bez ograniczeń w specjalności
 instalacyjnej w zakresie sieci, instalacji i urządzeń
 elektrycznych i elektroenergetycznych.
 Nr ewidencyjny: WRS-17131/25/02, WRS-17132-118/0



DZIAŁKA NR 92
 DRÓGA POWIATOWA



DZIAŁKA NR 26/7